

Annex 1 (mesures de distanciament al pati o esbarjo)

HORARI 2021-22

1r i 2n ESO+FP manteniment		3r i 4t ESO/1ri 2n Batxillerat	
1a	8:00-8:55	1a	8:00-8:55
2n	8:55-9:50	2n	8:55-9:50
3a	9:50-10:45	1r Esplai	9:50-10:15
Esplai	10:45-11:10	3a	10:15-11:10
4a	11:10-12:05	4a	11:10-12:05
5a	12:05-13:00	5a	12:05-13:00
6a	13:00-13:55	2n Esplai	13:00-13:20
		6a	13:20-14:15
		7a	14:15-15:10
FP Administratiu, mecanitzat i robòtica			
1a	15:10-16:05		
2n	16:05-17:00		
3a	17:00-17:55		
Esplai	17:55-18:15		
4a	18:15-19:10		
5a	19:10-20:05		
6a	20:05-21:00		

En horari de matí tenim dos franges horàries diferenciades:

- La primera afecta a als grups de 1r i 2n d'ESO (inclòs el PAC i PMAR2), a més de la família professional d'FP de manteniment. Aquests grups tindran un sol pati, de 10:45-11:10.
- La segona afecta a tots els grups de batxillerat, 3r i 4t d'ESO (inclòs el PMAR3 i PR4). Aquests grups tindran dos patis un de 9:50-10:15 i l'altre de 13:00-13:20.

L'alumnat té marcat al plànol quines són les escales per les que ha d'accedir al pati, s'ha de tindre en compte que aquestes escales inverteixen el seu sentit a l'hora de tornar del pati.

	GRUP	Escala d'eixida al pati	Escala de tornada
10:45-11:10	1r ESO A	Escala 3	Escala 3
10:45-11:10	1r ESO B	Escala 3	Escala 3
10:45-11:10	1r ESO C	Escala 3	Escala 3
10:45-11:10	2n ESO A	Escala 3	Escala 3
10:45-11:10	2n ESO B	Escala 2	Escala 2
10:45-11:10	2n ESO C	Escala 2	Escala 2
10:45-11:10	PMAR 2	Escala 3	Escala 3
10:45-11:10	PAC	Té eixida directa al pati	
10:45-11:10	1M	Està situat a la planta baixa	
10:45-11:10	2M	Està situat en l'edifici del taller elèctric	
10:45-11:10	3M	Està situat en l'edifici del taller elèctric	
10:45-11:10	4M	Escala 2	Escala 2
	GRUP	Escala d'eixida al pati	Escala de tornada
9:50-10:15 i 13:00-13:20	3r ESO A	Escala 3	Escala 3
9:50-10:15 i 13:00-13:20	3r ESO B	Escala 3	Escala 3
9:50-10:15 i 13:00-13:20	3r ESO C	Escala 2	Escala 2
9:50-10:15 i 13:00-13:20	PMAR3	Està situat a la planta baixa	
9:50-10:15 i 13:00-13:20	4t ESO A	Escala 2	Escala 2
9:50-10:15 i 13:00-13:20	4t ESO B	Escala 2	Escala 2
9:50-10:15 i 13:00-13:20	4t ESO C	Està situat a la planta baixa	

9:50-10:15 i 13:00-13:20	1r BAT T	Escala 3	Escala 3
9:50-10:15 i 13:00-13:20	1r BAT S	Escala 3	Escala 3
9:50-10:15 i 13:00-13:20	1r BAT C	Escala 3	Escala 3
9:50-10:15 i 13:00-13:20	2r BAT S	Escala 3	Escala 3
9:50-10:15 i 13:00-13:20	2n BAT T	Escala 2	Escala 2
9:50-10:15 i 13:00-13:20	2n BAT C	Escala 2	Escala 2
9:50-10:15 i 13:00-13:20			

Cap la possibilitat que l'alumnat es trobe situat en alguna aula específica, en aquest cas, si ha d'accedir directament al pati, cal consultar aquest quadre.

Aula	Escala d'eixida al pati
Lab. robòtica	Té eixida directa al pati
Taller metall	Té eixida directa al pati
Taller elèctric	Té eixida directa al pati
Gimnàs	Té eixida directa al pati
Taller tecnologia	Té eixida directa al pati
Lab Biologia	Està situat a la planta baixa
Anglès	Escala 2
Convivència	Escala 2
Info 1	Escala 2
Info 2 Bernat	Escala 2
Lab F/Q	Escala 2
FPB2	Escala 2
Francès	Escala 2
Info 3	Escala 2
Info 4	Escala 2
Info 5	Escala 2
Aula PT	Escala 2

Quant a l'alumnat del torn de la vesprada que està situats a l'edifici principal, sempre pujarà per l'escala 1 i sempre baixarà l'escala 2

Cal recordar que sempre **s'ha de dur la mascareta**, s'ha de respectar la distància de seguretat i s'han d'evitar aglomeracions i respectar la norma.

El professorat vetllarà perquè la sortida a l'hora d'esbarjo o al final de la jornada siga ordenada i de forma escalonada.

En el moment dels canvis i timbres, serà el professorat qui vigilarà en tot moment l'eixida de l'aula. El/La docent eixirà i si, en eixe moment no hi ha circulant cap altre grup, eixirà amb el seu grup recordant sempre l'escala que ha d'utilitzar i el manteniment de la distància de seguretat. Per contra, si quan toca eixir, ja està circulant un altre grup, esperarà que aquest grup passe per tal d'eixir.

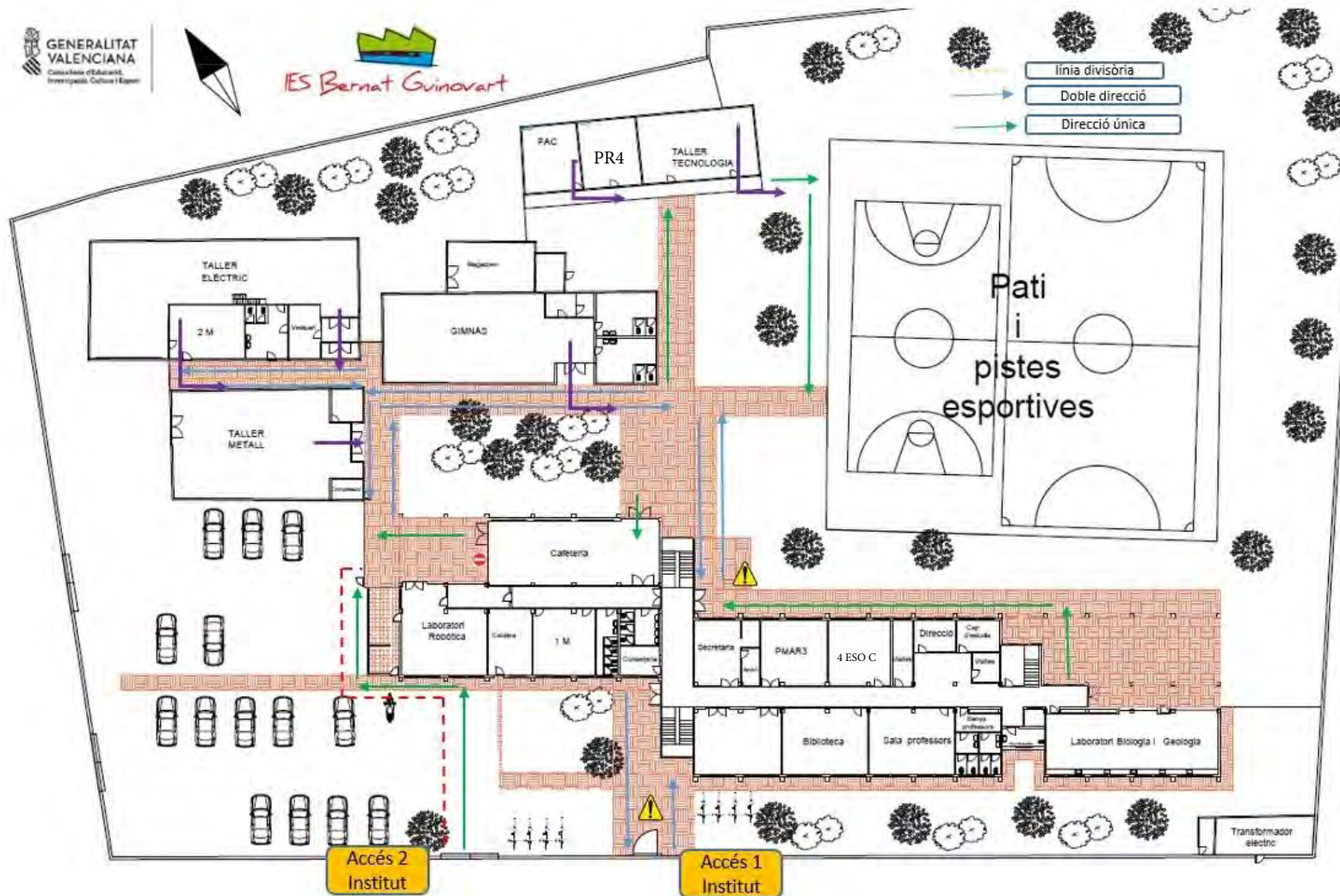
Si en el moment de baixar, les escales estan ocupades, ens detindrem fins que aquestes estiguen lliures.

Hem senyalitzat la distribució de l'alumnat per sectors a l'hora del pati.

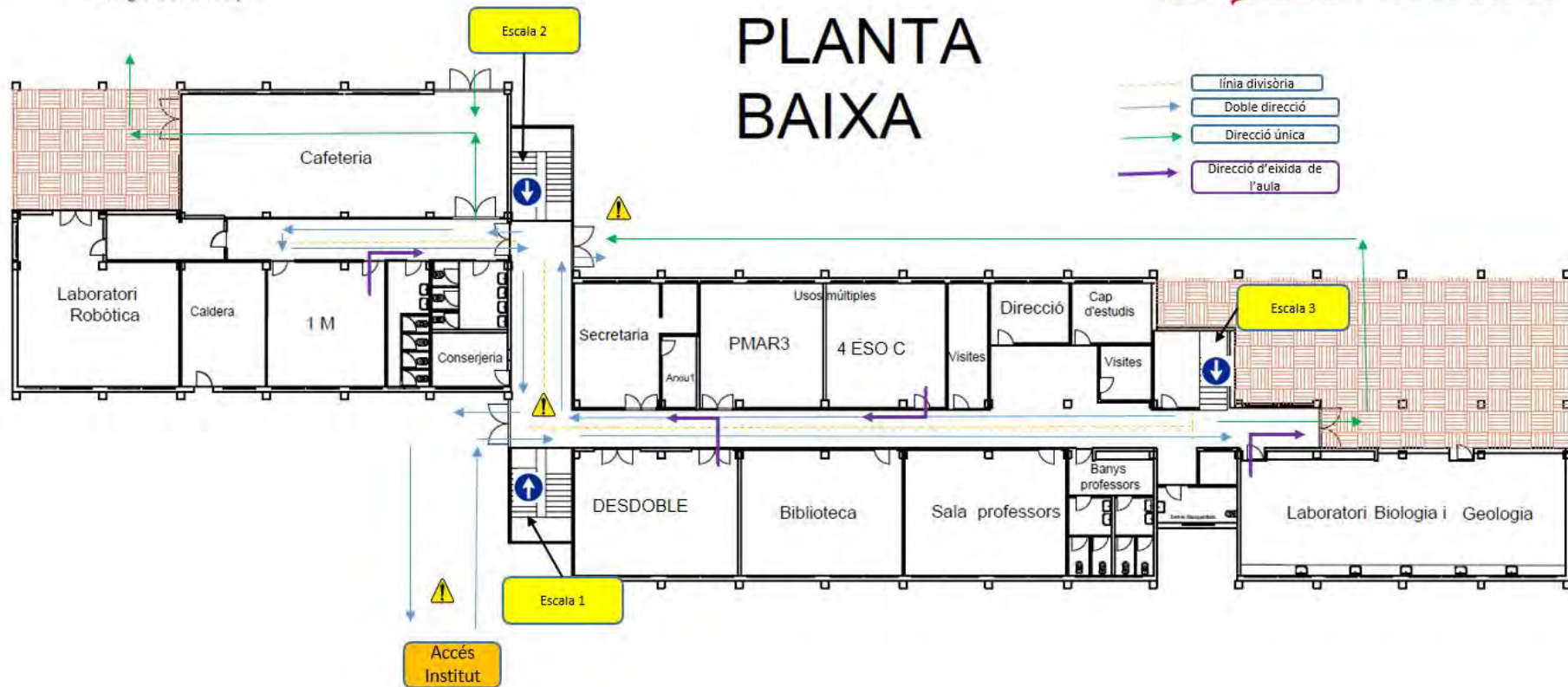
En finalitzar el pati, l'alumnat se situarà en la seua zona assignada i serà el professorat qui l'arregleper per tal d'acompanyar-lo a l'aula de forma ordenada.

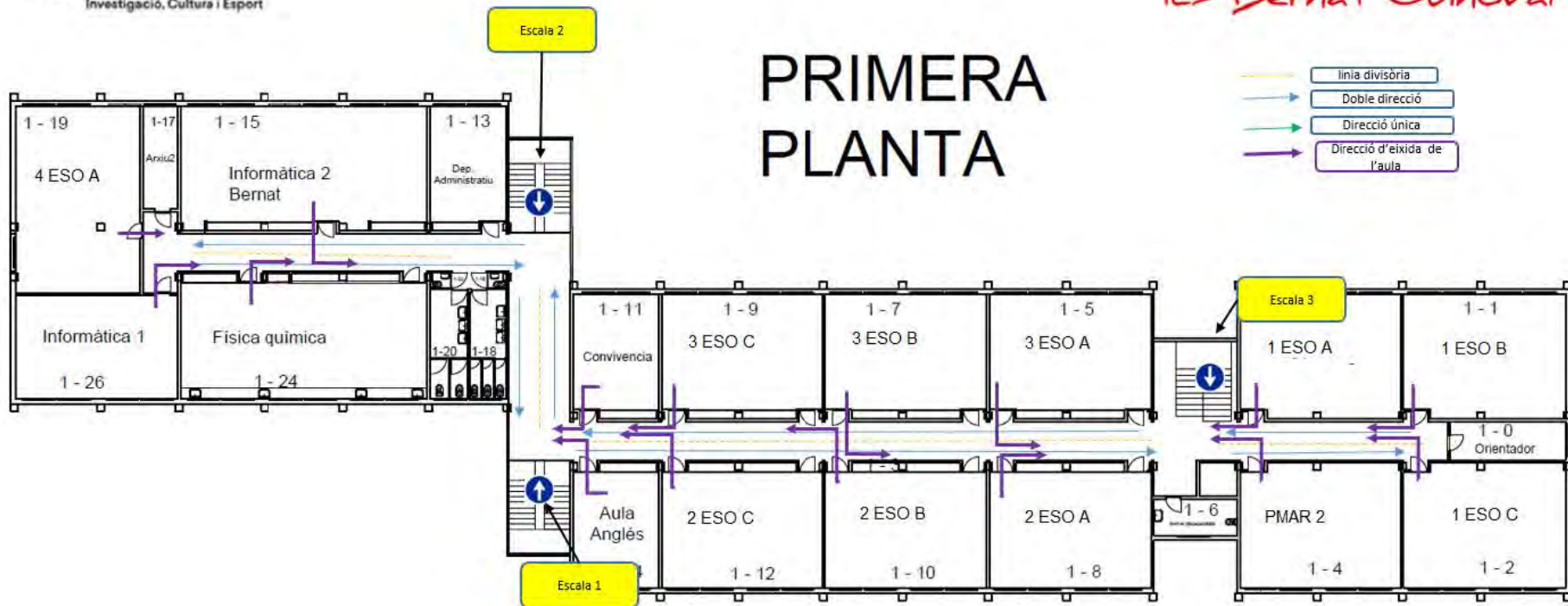
Si les condicions climatològiques no permeten accedir al pati exterior, l'alumnat romandrà, preferentment, a la seua aula sota la vigilància de l'últim professor o professora amb el qual ha estat. En aquest cas cal procurar mantindre l'aula ventilada durant l'esbarjo.

Adjuntem els plànols amb la senyalització:



PLANTA BAIXA







Distribució i punt de trobada de l'alumnat per sectors a l'hora del pati 9:50-10:15 i 13:00-13:20



1	2 BAT A
2	2 BAT B
3	2 BAT C
4	3 ESO A
5	3 ESO B
6	3 ESO C
7	PMAR3
8	4 ESO A
9	4 ESO B
10	PR4
11	1 BAT A
12	1 BAT B
13	1 BAT C
14	1 BAT D

Distribució i punt de trobada de l'alumnat per sectors a l'hora del pati 10:45-11:10

